



VIVRE

**Saint-Michel** en santé

# Bienvenue à notre **Assemblée de quartier**

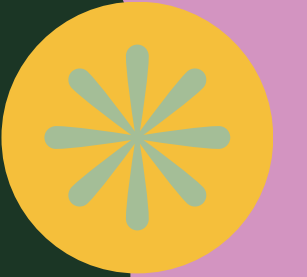
---

7 mai 2026

# Mot d'ouverture



**Merci d'être  
parmi nous !**



# **Ordre du jour**

## **1. Ouverture de l'AGQ**

**a. Un mot pour (bien) commencer la rencontre.**

## **2. Mission de la table de quartier**

## **3. Nouvelles du Plan de Quartier**

**a. Plan d'action culture, sports et loisirs**

**b. Plan d'action alimentation**

**c. Développement continu**

**d. Comité de financement**

**e. Comité réseautage**

**f. La serre 4 saisons**

**g. Maison communautaire**

**4. Discussion de quartier : Comment prévenir et agir ensemble face aux violences faites aux femmes.**

## **5. Parole aux membres**

**MISSION**  
**DE LA TABLE DE QUARTIER**

# QUI SOMMES-NOUS ?



**Vivre Saint-Michel en santé (VSMS) est la table de quartier de Saint-Michel, le regroupement des acteur·ices locales engagé·es de concert dans la lutte contre la pauvreté et l'exclusion sociale et pour la revitalisation de leur quartier.**

=

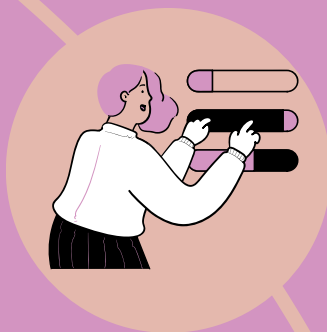
**Pour l'amélioration des conditions de vie des habitant·es du quartier.**

# C'EST QUOI LES TABLES DE QUARTIER?



<https://www.youtube.com/watch?v=33QoTYiHokg>

# PLUS CONCRÈTEMENT, QUE FAIT-ON?



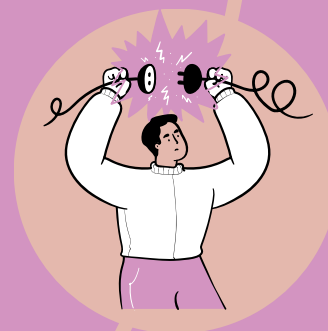
**Consulte les citoyen.ne.s et la communauté**  
sur leurs enjeux, leurs besoins, et leurs rêves pour le quartier



**Coordonne le processus de planification de quartier**  
qui permet aux acteurs de décider ensemble des priorités locales  
et des actions à mener



**Mobilise et anime la concertation des acteurs**  
pour agir collectivement (assemblées de quartier, espaces, comités...)



**Favorise le partage d'informations et le réseautage**  
entre acteurs du quartier et avec d'autres instances régionales, nationales...



**Facilite et soutient le déploiement d'actions et projets**  
concertés et portés par la communauté (citoyen.ne.s et partenaires)

# COMMENT FONCTIONNE LA CONCERTATION?

**Vision 2032 : Saint-Michel, un quartier porteur d'avenirs, engagé, solidaire et inclusif, où on cultive ensemble notre di-vert-cité**

**ACCÈS AUX RESSOURCES ET SERVICES**

**SÉCURITÉ**

**VIE ACTIVE**

**TRANSITION SOCIO ÉCOLOGIQUE**

Agir de manière spécialisée

Agir de manière transversale

## 10 THÉMATIQUES

Mobilité **Renforcement du tissu communautaire**  
Culture, sports et loisirs **Alimentation** Urbanisme  
**Développement continu** Harmonie de quartier  
**Développement du pouvoir d'agir**  
Économie de partage et GMR **Habitation**

## HALTES-CONCERTATIONS

Rencontres tous les quatre mois par thématique pour échanger sur les enjeux, faire des suivis et développer des actions collectives.

## ACTIONS AUTONOMES

Actions menées indépendamment par des organismes ou citoyennes, qui contribuent aussi aux changements du plan de quartier.

## GRANDS RENDEZ-VOUS :

### ASSEMBLÉES DE TRANSFORMATIONS

- Assemblées de quartier qui ont pour objectifs de s'approprier les chemins de transformation.
- Quatre fois par année

### HALTES-CONCERTATION POPULATIONNELLES

- Rencontres permettant d'approfondir la connaissance des populations du quartier.
- Deux fois par année

## COMITÉS STRATÉGIQUES

Groupes de travail permanents qui s'occupent d'un enjeu collectif transversal au plan de quartier :

- **FINANCEMENT**
- **COMMUNICATION**
- **RÉSEAUTAGE**
- **ÉVALUATION**

# POURQUOI S'IMPLIQUER ?

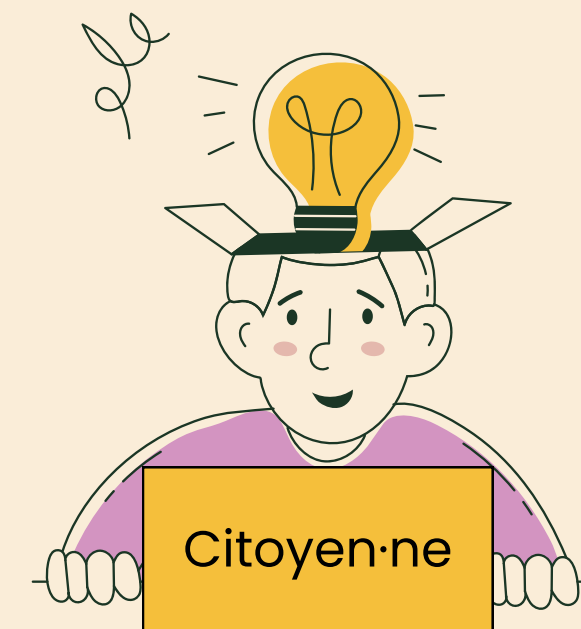
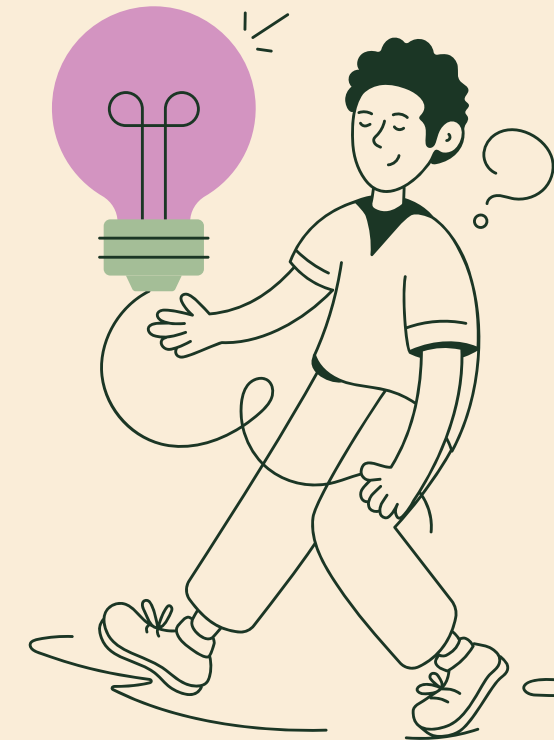
- Pour contribuer à **faire progresser le quartier**, à une cause commune
- Pour s'exprimer, donner son avis, **apporter son expertise terrain**
- Pour réseauter, **connaître les autres acteur·ices**, rencontrer des gens
- Pour **tisser des partenariats** avec d'autres
- Pour augmenter mon **sentiment d'appartenance** et de fierté
- Pour avoir plus de poids pour **porter des revendications**



# QUI SONT NOS MEMBRES ?



Organismes  
communautaires



# POURQUOI ET COMMENT FAVORISER LA PARTICIPATION CITOYENNE?

## Étape 1

Aller vers...

Ex: démarchage, porte-à-porte, animations de rue

## Étape 2

Informier et favoriser la prise de parole...

Ex: Cafés citoyens, ateliers, fêtes de quartier

## Étape 3

Soutenir et accompagner...

Ex: revendications publiques

## Étape 4

Favoriser l'émergence

**Des agent-es de participation citoyenne dans 4 organismes dits « espaces citoyens » : Carrefour populaire, CECRG, Forum jeunesse, Joujouthèque Saint-Michel**

**Mais vous aussi, vous êtes nombreux-euses à faire de la participation citoyenne.**

# NOS HALTES-CONCERTATION

## MOBILITÉ

Déplacements sécuritaires, accessibles & durables

## RENFORCEMENT DU TISSU COMMUNAUTAIRE

Pérennisation et qualité de l'offre de services du communautaire

## CULTURE, SPORTS ET LOISIRS

Loisirs de proximité, participation diversifiée, animation continue

## ALIMENTATION

Sécurité alimentaire, accès à une alimentation saine

## URBANISME

Aménagement territorial, désenclavement, espaces verts

## DÉVELOPPEMENT CONTINU DES COMPÉTENCES ET SAVOIRS

Apprentissage scolaire, parcours professionnels et accessibilité numérique

## HARMONIE DE QUARTIER

Sécurité urbaine et bon voisinage

## DÉVELOPPEMENT DU POUVOIR D'AGIR

Participation citoyenne et rayonnement du quartier

## ÉCONOMIE DE PARTAGE ET GESTION DES MATIÈRES RÉSIDUELLES

Économie circulaire et réduction des déchets

## HABITATION

Conditions de logement et logement social

# L'ÉQUIPE DE VSMS

## Dominique Perrault

- Directrice générale
- Dossier(s) :
  - Renforcement du tissu communautaire

## Imane Lahbile

- Adjointe à la direction

## Sarah Chazal

- Responsable communication & mobilisation des membres

## Wismy Noster

- Chargé·e de concertation
- Dossier(s) :
  - Développement du pouvoir d'agir & harmonie de quartier

## Justin Caouette

- Coordonateur·trice du plan de quartier
- Dossier(s) :
  - Mobilité

## Cléo Voron

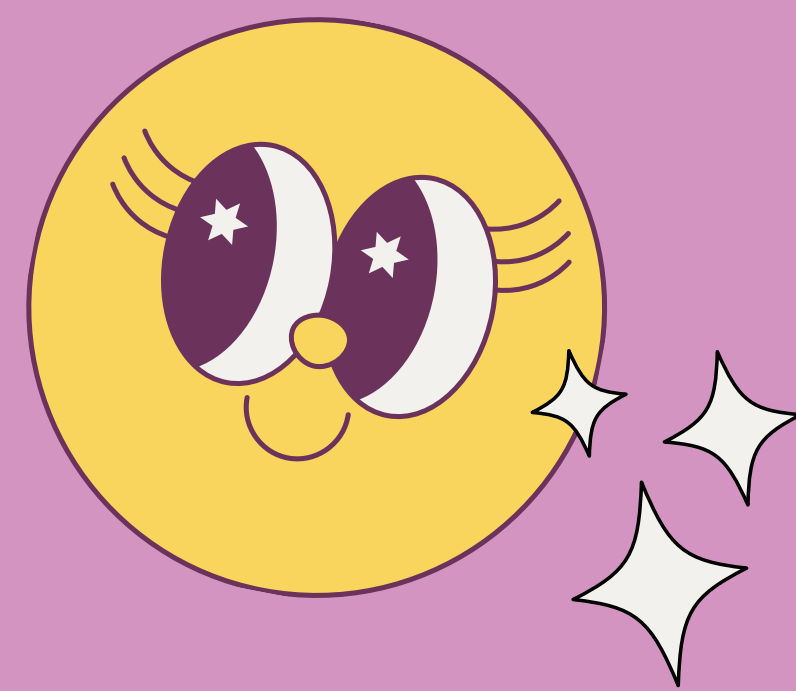
- Coordonateur·trice du plan de quartier
- Dossier(s) :
  - Habitation

## Ingrid Fanéus-Lefebvre

- Chargé·e de concertation
- Dossier :
  - Développement continu & Harmonie de quartier

## Christian Toussaint

- Chargé·e de concertation
- Dossier(s) :
  - Culture, sports et loisirs & Économie de partage et GMR



## Ndiogosse Soce

- Chargé·e de concertation
- Dossier(s) :
  - Alimentation & Économie de partage et GMR

## Marie-Ève Grignon

- Chargé·e du projet Serre 4 saisons
- Dossier(s) :
  - Urbanisme

# NOS CANAUX DE COMMUNICATION

## Le Bref



Inscription via notre site internet

## Notre site internet



[www.vivresaintmichelensante.org](http://www.vivresaintmichelensante.org)



**NOUVELLES**  
**DU PLAN DE QUARTIER**

# CULTURE, SPORTS ET LOISIRS

## 3 cibles prioritaires de la halte

**En 2029, l'offre culturelle d'événements et d'activités tout au long de l'année a augmenté.**

Premières étapes :

- Faire un recensement des événements et des activités culturelles de 2025.
- Poursuite de la mise en place du projet : L'art comme pont, la culture comme élan, transformer Saint-Michel à chaque instant

**En 2029, 70 % des michelois,es percevant une accessibilité satisfaisante à des lieux de socialisation dans le quartier.**

Première étape :

- Faire un sondage pour évaluer le niveau de sédentarité.

**En 2032, la proportion de la population de 15 ans et plus sédentaire dans leurs loisirs et leur mobilité à diminué de 50 %.**

Première étape :

- Faire un sondage pour évaluer le niveau de sédentarité.



# CULTURE, SPORTS ET LOISIRS

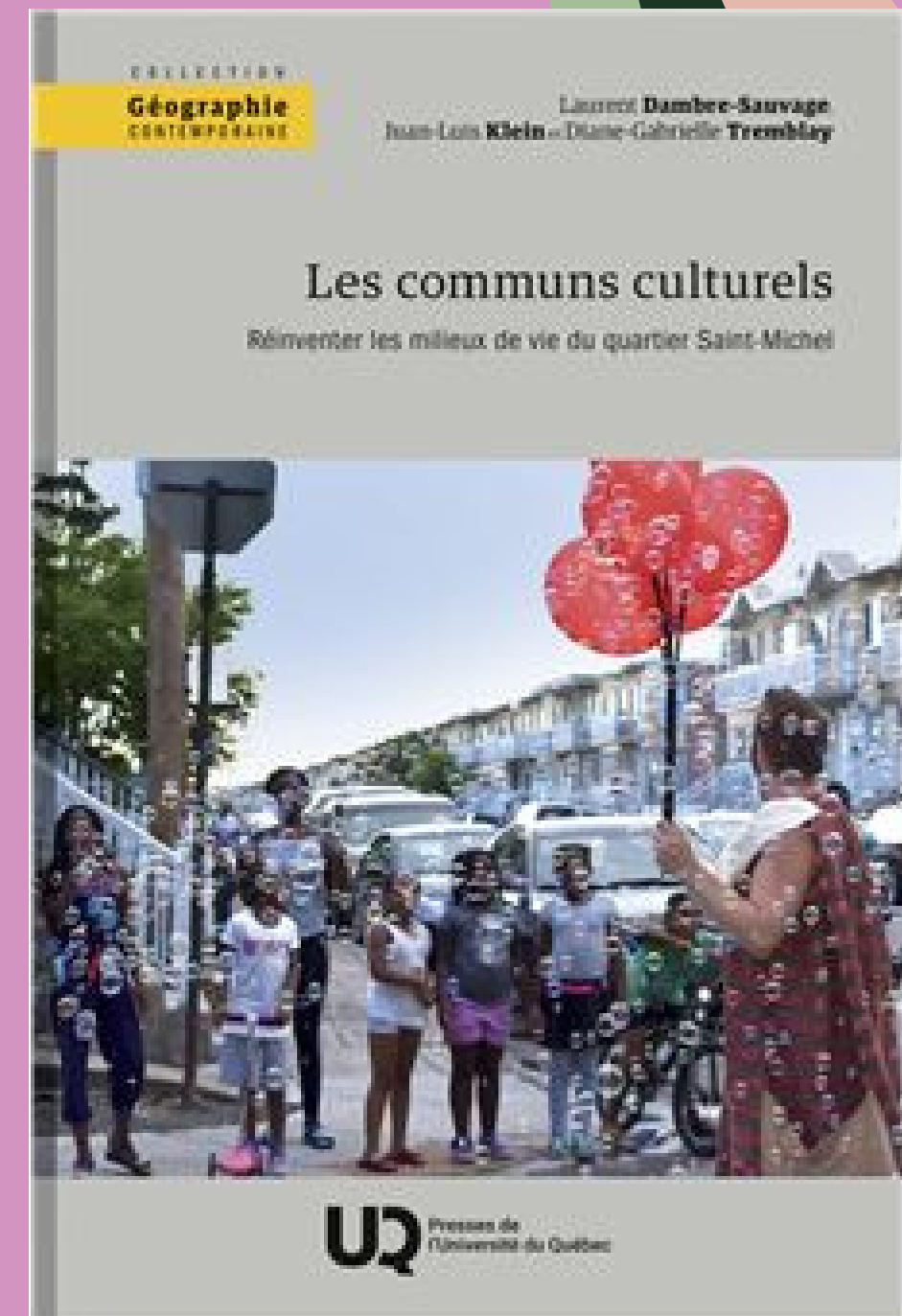
L'art comme pont, la culture comme élan, transformer Saint-Michel à chaque instant

## Le projet en bref de 2025 à 2028

- Rencontres d'auteurs-autrices,
- médiation culturelle après la diffusion d'une pièce de théâtre
- activités de médiation culturelle avec des aînés
- trois promenades découverte de St-Michel, un parcours par année
- Performance live d'un artiste lors d'un événement du quartier

## Réalisations depuis le début :

- Septembre 2025
  - Lancement du livre de Laurent Sauvage, **Les communs culturels, Réinventer les milieux de vie du quartier Saint-Michel** dans le cadre de la 5<sup>e</sup> festival des saveurs interculturelles de Saint-Michel à la Tohu. 📖
  - Création d'un tableau intitulé **Kaleidoscope des saveurs citoyennes** par Keithy Antoine lors du 5<sup>e</sup> festival des saveurs interculturelles de Saint-Michel à la Tohu



# CULTURE, SPORTS ET LOISIRS

## Réalisations depuis le début :

- Novembre 2025
  - Activité de **création d'un mini-livre** par une **quinzaine de jeunes à la Bibliothèque des jeunes** en collaboration avec le Salon du livre de Montréal
  - Rencontre d'une trentaine de jeunes et d'aînés de Saint-Michel pendant deux heures avec l'auteur d'origine haïtienne **Dany Laferrière au Salon du livre de Montréal** ➡
- Janvier 2026
  - Atelier de transmission de savoir-faire artisanal de **Charles Brousseau, sculpteur-boisselier** lors du Délire d'hiver à la Tohu les 30 et 31 janvier, création de cheval de bois ➡



# CULTURE, SPORTS ET LOISIRS

## À venir dans les prochains mois

- Ateliers de médiation culturelle avec des aînés en mai-juin
  - **Improvisation théâtrale** avec la Compagnie Théâtre Créole
  - **Découverte des arts numériques** avec Ralph Maingrette
  - **Création et plaisir des arts visuels** avec Marc-Alain Félix
- **Rencontre d'auteur** le 15 mai à la Maison d'Haïti avec Thelyson Orélien, auteur du roman **C'était ça ou mourir**
- Potentiel **rencontre d'auteurs** dans le cadre de la prochaine édition de **Bouges ! vert 2026** du LCSM 13 juin au parc François-Perrault
- Parcours de **promenades-découvertes de l'est du quartier de Saint-Michel** pour une série de promenades le 11 juillet et à quelques reprises en septembre
- **Création d'une œuvre artistique** lors de la 7<sup>e</sup> édition du Festival des saveurs interculturelles de Saint-Michel à la fin septembre 2026.
- Tournée en octobre et novembre de la diffusion de la pièce de théâtre : **Viola Desmond, une femme remarquable** avec médiation culturelle, ça permettra de souligner les 80 ans de cet événement historique.
- Projet de **collaboration** entre le **Centre de francisation Yves-Thériault et le Salon du livre de Montréal** pour l'automne 2026

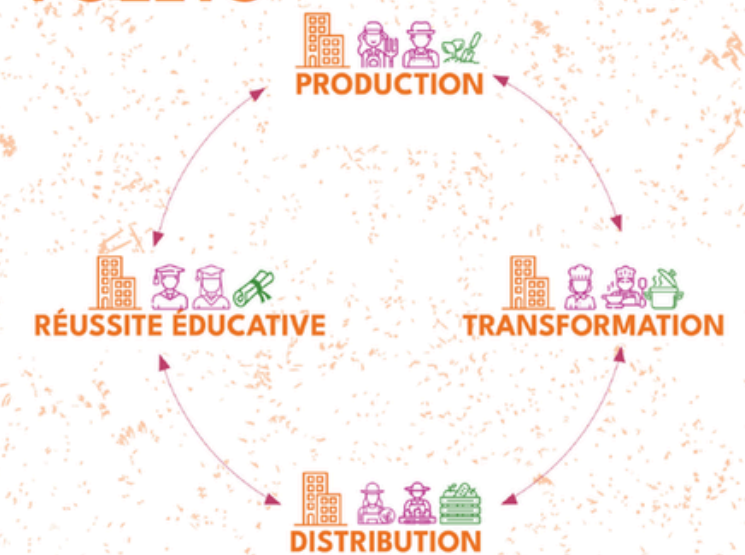
# ALIMENTATION

## Cibles macro de la thématique Alimentation

- D'ici 2032, 8000 familles de Saint-Michel sortent de la situation d'insécurité alimentaire pour leur permettre d'allouer une part de leurs budgets familiaux à d'autres besoins "essentiels".
- D'ici 2032, réduire de 5% le coût du panier alimentaire par des stratégies de proximité de production locale.
- Diminuer le taux d'insatisfaction par rapport à la proximité des aliments locaux et frais en passant de 25,8% à 15%.

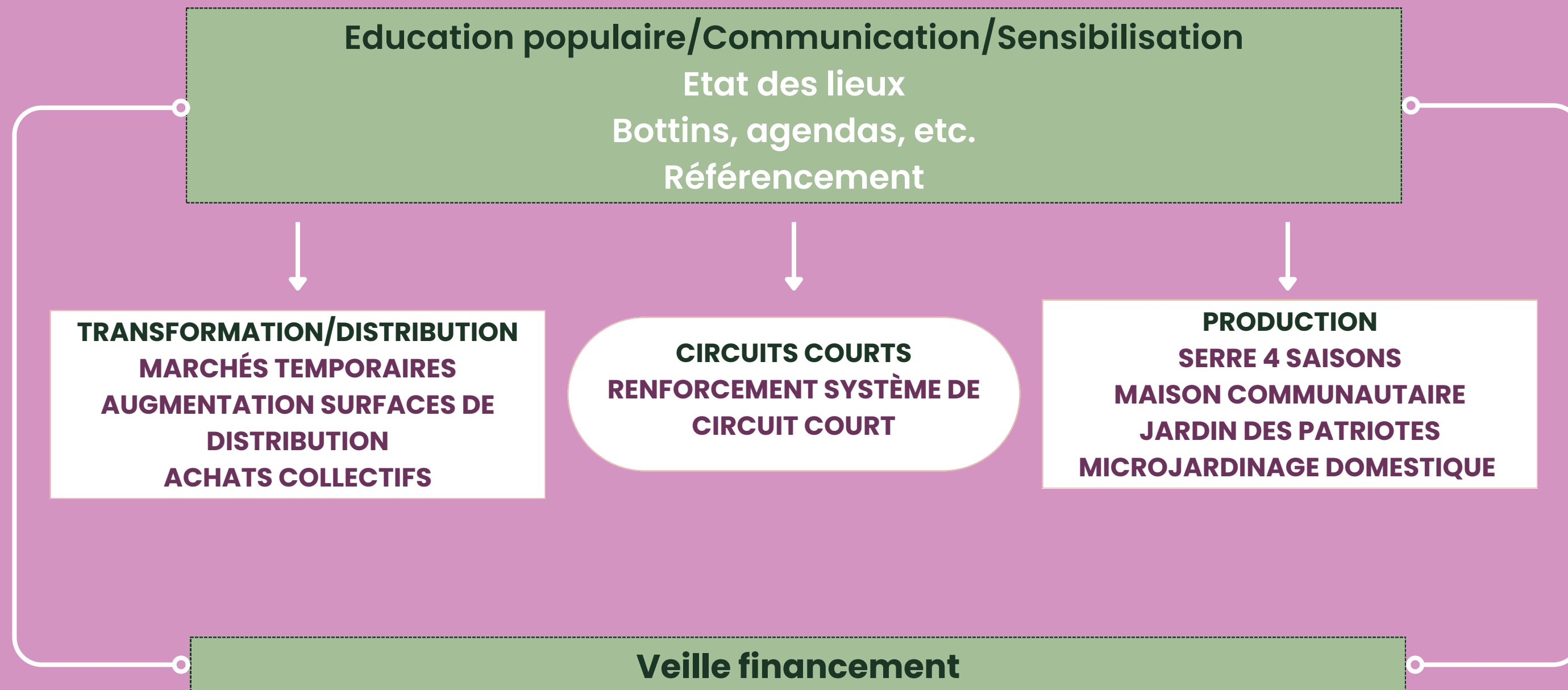
## UN PROJET EN 4 VOILETS

- Production
- Transformation
- Distribution
- Réussite Éducative



# ALIMENTATION

## 4 COMITÉS DE TRAVAIL



# PLAN D'ACTION DÉVELOPPEMENT CONTINU

**La proportion des enfants vulnérables\* à la maternelle 5 ans a diminué**

- Assurer le déploiement et la pérennisation des actions en stimulation du langage
- Former et outiller les intervent.es à la prévention de la négligence et aux mécanismes de référencement vers les services adaptés
- Faciliter l'accès aux services de proximité aux parents

**D'ici 2032, l'indice de risque de décrochage scolaire est passé de 6,8% à 5,8% (enquête TOPO 2017, CLSC Saint-Michel)**

- Améliorer le lien communautaire et écoles
- Rejoindre et Accompagner les parents dans le parcours scolaire de leurs enfants
- Alimentation pour les élèves

**Le taux de chômage à Saint-Michel est passé de 13,4% à 10%\***

- Promouvoir des formations, métiers techniques et non-traditionnels
- Support à l'employabilité
- Créer des opportunités de volontariat

# COMITÉ STRATÉGIQUE | FINANCEMENT

- Arrimage avec le plan d'action de la Halte Renforcement du Tissu Communautaire
- Prochaine rencontre : 25 mai à 13h30

- **Objectifs :**

1. **Partage d'information au sujet des aspect administratifs des demandes de financement (charte, statut légal, ...)**
2. **Visée stratégique : momentum des élections pour présenter un plaidoyer collectif sur le financement des organismes communautaires.**
3. **Récolte de données pour alimenter ledit plaidoyer; financement à la mission vs financement par projet, augmentation de la tâche de travail, augmentation de la complexité des enjeux.**



# COMITÉ STRATÉGIQUE | RÉSEAUTAGE

**1 activité par saison**

**Pour cet été : le 16 juin**

**Portes ouvertes du communautaire au LCSM  
suivi par un BBQ au parc François-Perrault**



***Reste du calendrier à venir...***

# LA SERRE 4 SAISONS

## ÉCHÉANCIER

- L'échéancier reste le même: début de la construction prévu pour le mois de juin, la livraison de la serre (pour commencer la production) est prévue pour l'automne tard.
- La serre comprendra 5 chapelles (2 pour VSMS, 1 commune, 1 AU/LAB et 1 Collège Ahuntsic)

## PLAN DE PÉRENNITÉ

- Atelier de travail\* le 30 avril dernier (avec plusieurs partenaires du système alimentaire SAVEUR St-Michel par Estuaire coop, nos consultantes pour le plan de pérennité).
- Dépôt du plan de pérennité auprès du FSCC (Fonds pour la santé des Canadiens et des communautés - Agence de la santé publique du Canada (ASPC) prévu le 30 juin.

*\*Cet atelier de travail avait pour objectif. Co-construire une vision de la serre qui tient compte des contraintes et hypothèses existantes, en mettant à contribution l'expertise et l'ancrage de chaque partenaire pour assurer sa pertinence et sa pérennité.*

# MAISON COMMUNAUTAIRE





Maison  
communautaire  
Saint-Michel

Saint-Michel  
Quartier  
de l'innovation  
sociale

Un projet porté  
par SMQIS

AGQ VSMS  
2026-05-07

# Une Maison au cœur...

## DES FAMILLES



qui se retrouvent, partagent des moments précieux et créent des souvenirs.

## DES JEUNES



en offrant des opportunités pour explorer, apprendre et exprimer leur créativité pour leur épanouissement.



## DES PERSONNES AINÉES

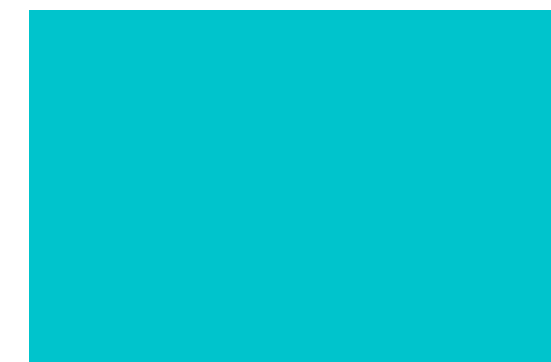


en créant un environnement où elles peuvent partager leur expérience, transmettre leur savoir et participer activement à la vie du quartier.

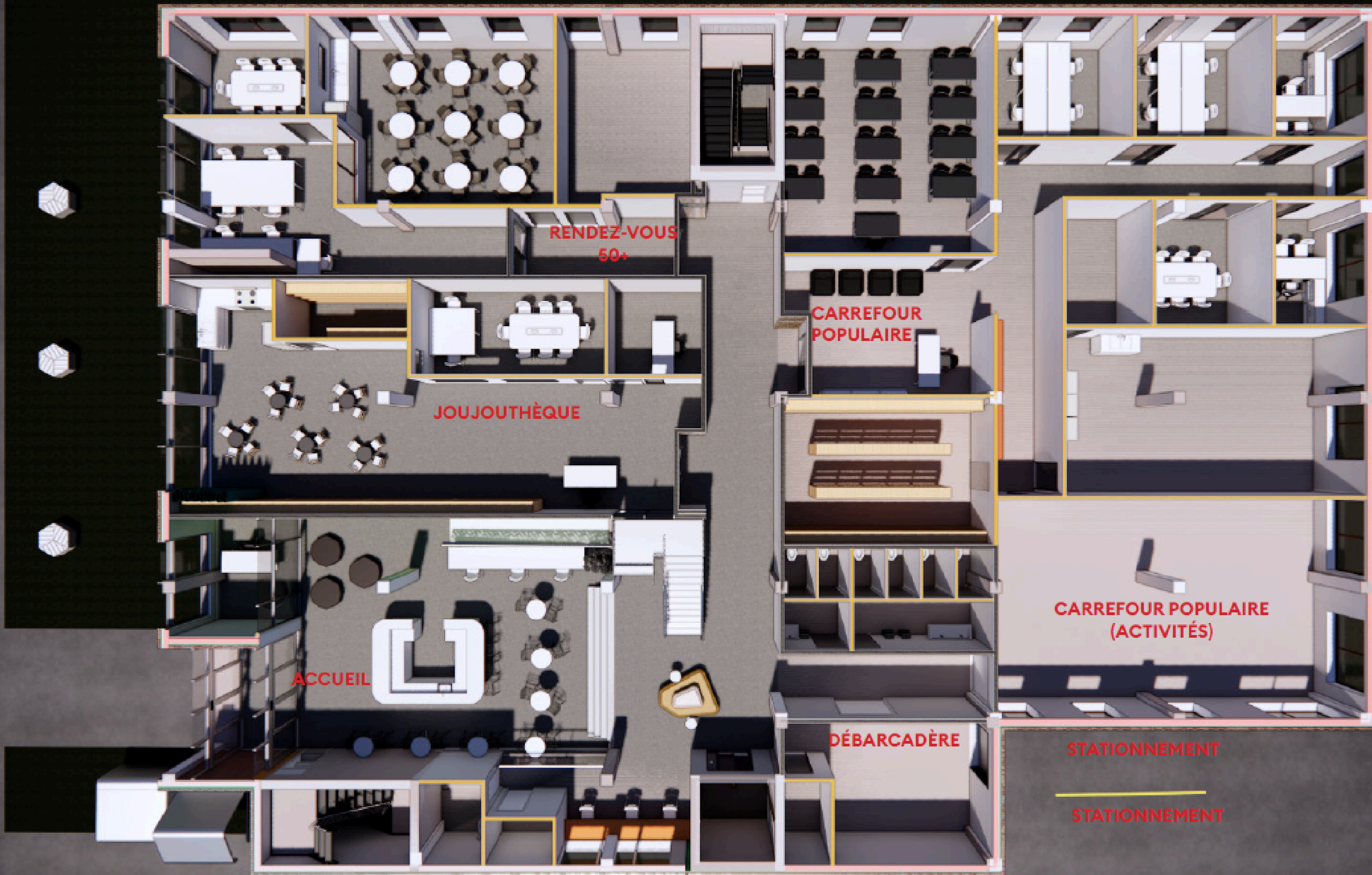
## Grâce à...



Ainsi que 2 autres OBNL à venir !



# Rez-de-chaussée



# 2e étage



# 3e étage



# 2 200 pi<sup>2</sup> espaces essentiels à la communauté...

Un investissement structurant pour assurer un accès gratuit et inclusif à la population micheloise.



# Deux salles de rencontre au cœur de la collaboration

Des espaces flexibles pour se rencontrer, réfléchir et faire avancer les idées collectives

Salle 1 – 3e étage

288 pi<sup>2</sup>

Salle 2 – Sous-sol

362 pi<sup>2</sup>



## Possibilités d'utilisation

- Rencontres citoyennes
- Comités de travail de la concertation
- Rencontres de partenaires
- Incubation et développement de projets
- Suivis de projets

# Une salle polyvalente au 3<sup>e</sup> étage

Un lieu vivant, lumineux et accessible au cœur du quartier St-Michel

Superficie de 2 663 pi<sup>2</sup>

Terrasse extérieure de 877 pi<sup>2</sup>

Mur entièrement vitré avec ouverture sur l'extérieur

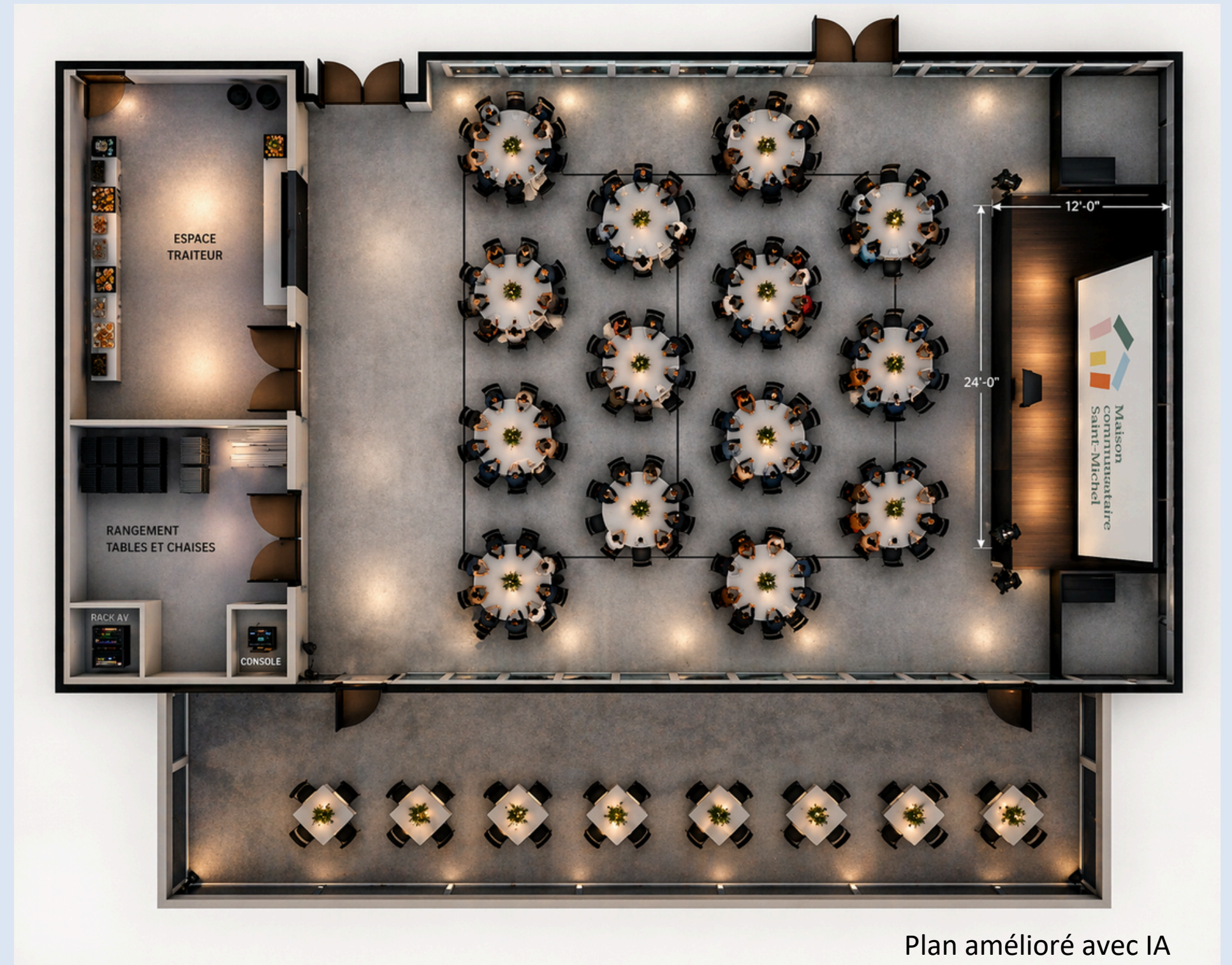
Scène intégrée avec sono et éclairage

Espace traiteur dédié

Capacité d'accueil

200 personnes debout

112 personnes assises



Plan amélioré avec IA



Plan amélioré avec IA

## PROCHAINES ETAPES

- **Mai 2026** : Amorce réflexion sur la gouvernance
- **Août 2026** : Bouclage du financement
- **Septembre 2026** : Lancement campagne de sociofinancement
- **Octobre 2026** : Début chantier
- **Décembre 2027** : Suivi travaux et livraison bâtiment

# DISCUSSION DE QUARTIER

# ENSEMBLE CONTRE LES VIOLENCES FAITES AUX FEMMES

## **Discussion de quartier**

**Prévenir et agir ensemble face aux violences faites aux femmes**

avec le soutien de Julie Antoine

de la Coalition féministe contre la violence envers les femmes

**PAROLE**  
**AUX MEMBRES**



**à retrouver dans le bref  
de cette semaine**

merci