

# PORTRAIT STATISTIQUE DE SAINT-MICHEL

Réalisé dans le cadre de la planification  
stratégique 2025-2029 du quartier  
de Saint-Michel.



# Table des matières

<b>La vision du quartier</b>	<b>p. 3</b>
<b>Qui sont les Michelois-es</b>	<b>p. 4</b>
<b>Un quartier familial</b>	<b>p. 5</b>
<b>Un quartier diversifié</b>	<b>p. 6</b>
<b>Un quartier défavorisé</b>	<b>p. 7</b>
<b>Un quartier aux multiples ressources</b>	<b>p. 8</b>
<b>La sécurité dans le quartier</b>	<b>p. 9</b>

## **LES ENJEUX PRIORITAIRES DU QUARTIER**

<b>Alimentation</b>	<b>p. 10, 11</b>
<b>Habitation</b>	<b>p. 12, 13</b>
<b>Mobilité</b>	<b>p. 14, 15, 16</b>
<b>Réussite éducative</b>	<b>p. 17, 18</b>
<b>Participation citoyenne</b>	<b>p. 19</b>
<b>Références</b>	<b>p. 20, 21</b>
<b>Lexique</b>	<b>p. 22</b>
<b>Comité</b>	<b>p. 23</b>

# La vision du quartier

## Notre vision depuis 2014

“

Saint-Michel, un quartier phare, inspirant et solidaire, fier de sa diversité, fort de sa capacité d’agir collectivement, où ses citoyen·nes veulent grandir, réussir et vieillir.

## La vision du quartier de demain ?

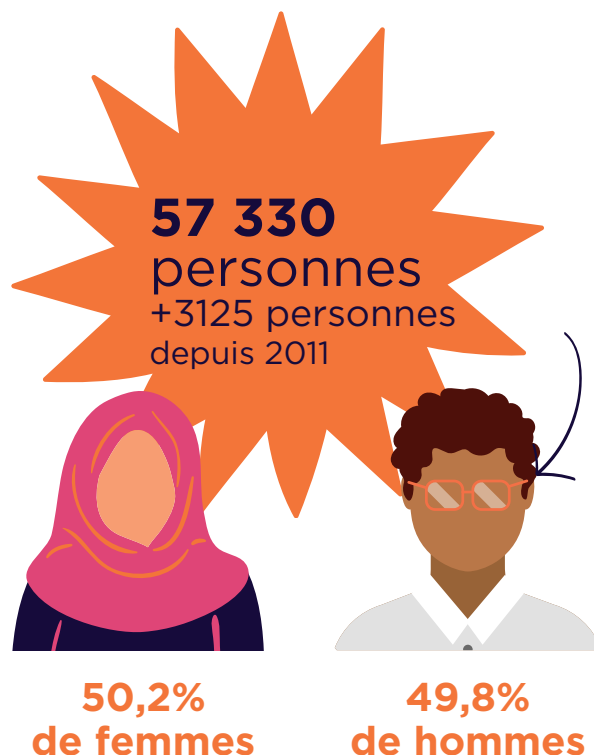
Nous allons l’écrire ensemble...



**BÂTIR  
DEMAIN**

# Qui sont les michelois·es?

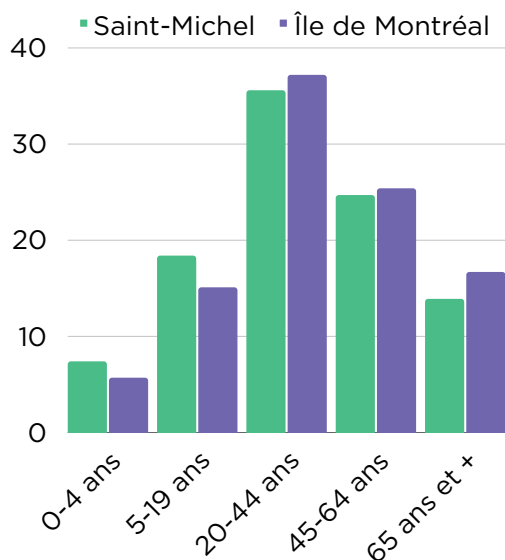
Saint-Michel est un quartier où habite **une population plus jeune** que la moyenne montréalaise.



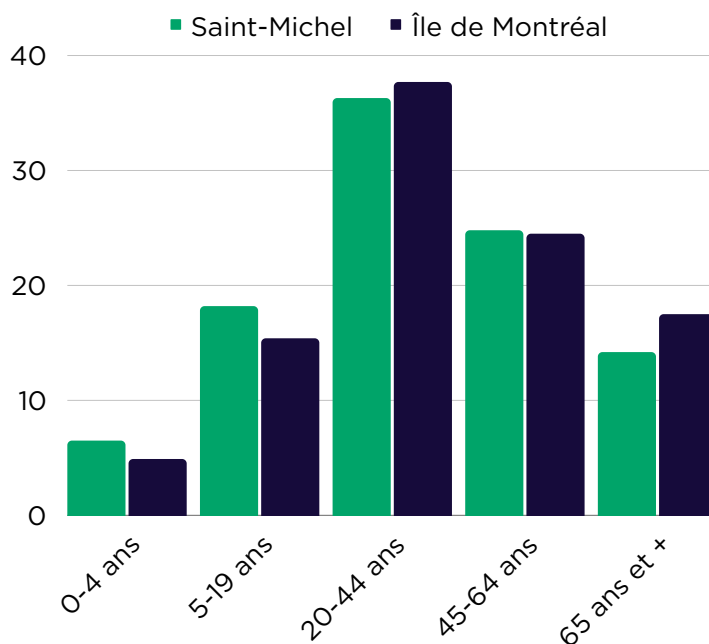
## Âge moyen

**38,5 ans** est l'âge moyen à Saint-Michel. Il est de 41 ans pour l'Île de Montréal.

Répartition des âges en 2016



Répartition des âges en 2021



# Un quartier familial

**14 025 familles dans Saint-Michel**

**Saint-Michel est un quartier familial.**

38,5% des familles compte un ou plusieurs enfants.

Sur l'Île, on compte 29,8% des familles avec un ou plusieurs enfant(s).

## TAILLE MOYENNE DES FAMILLES

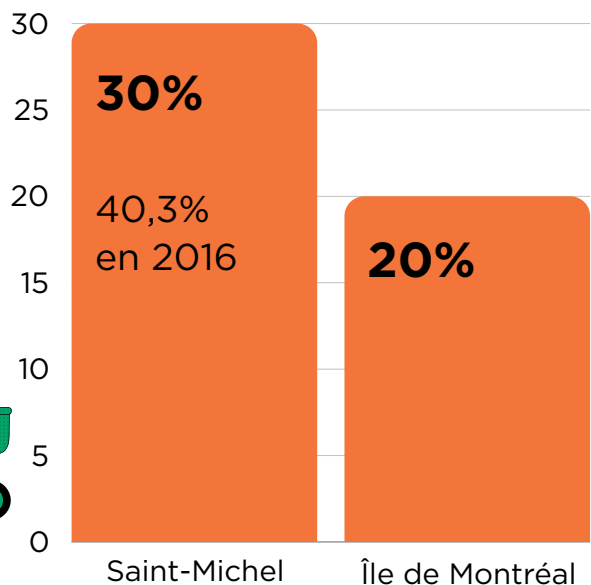
Nombre moyen des personnes dans la famille



## Familles monoparentales

82,7% des familles monoparentales sont menées par une femme.

## FAMILLES MONOPARENTALES



# Un quartier diversifié



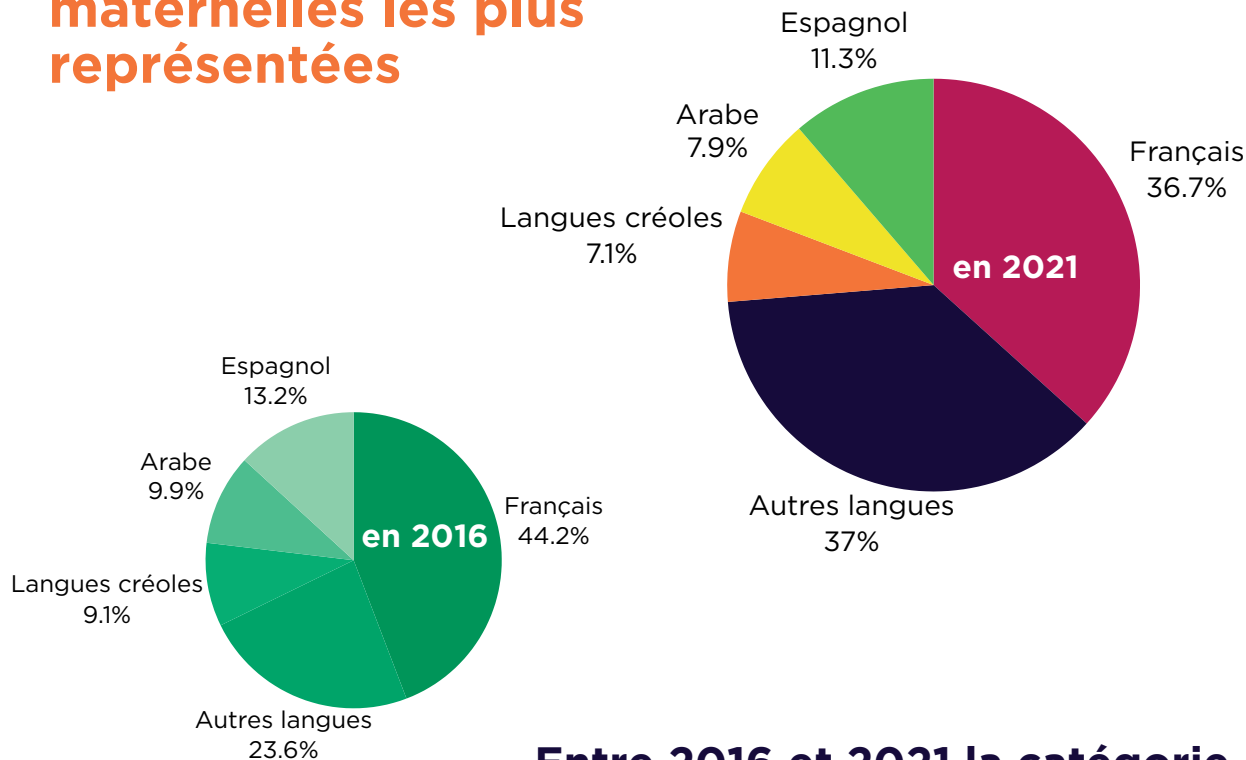
**46,5% des habitant-es de Saint-Michel sont immigrant-es**

Île de Montréal : 33,3%

**64% des personnes du quartier de Saint-Michel sont issues de minorités visibles**

36% pour l'île de montréal

## Langues maternelles les plus représentées



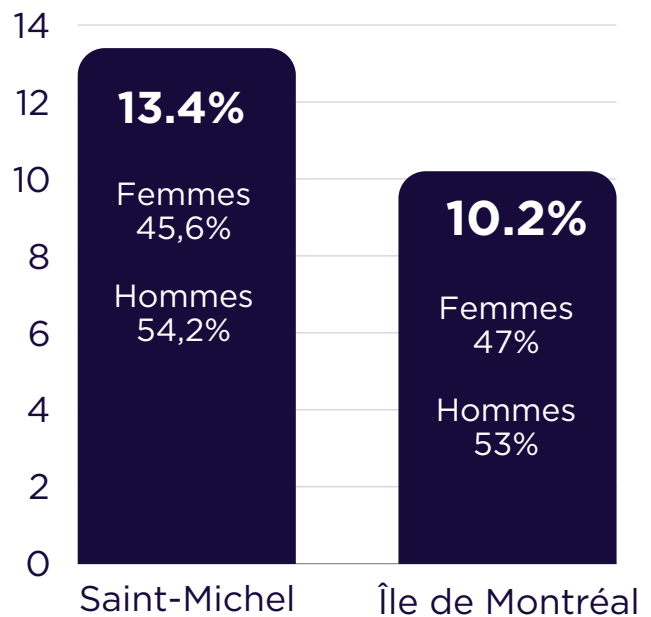
**Entre 2016 et 2021 la catégorie *autres langues* a connu une augmentation de 13,4%.**

# Un quartier défavorisé

## REVENU MÉDIAN APRÈS IMPÔTS

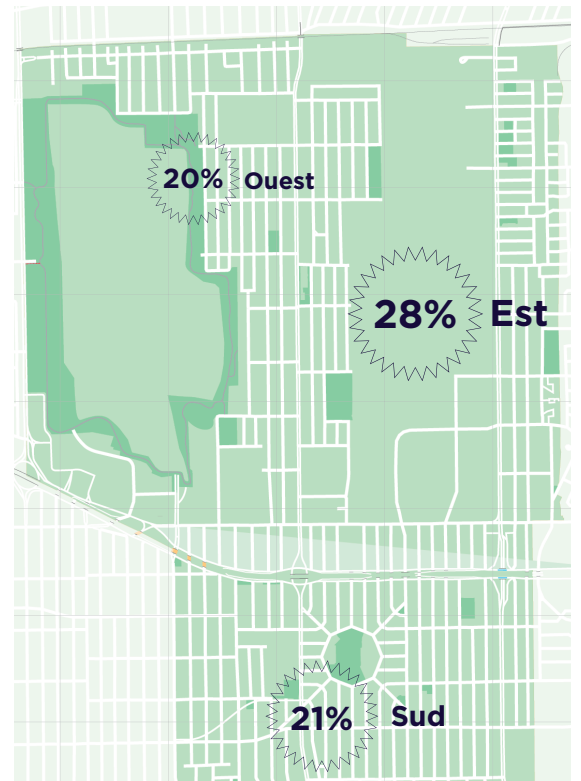
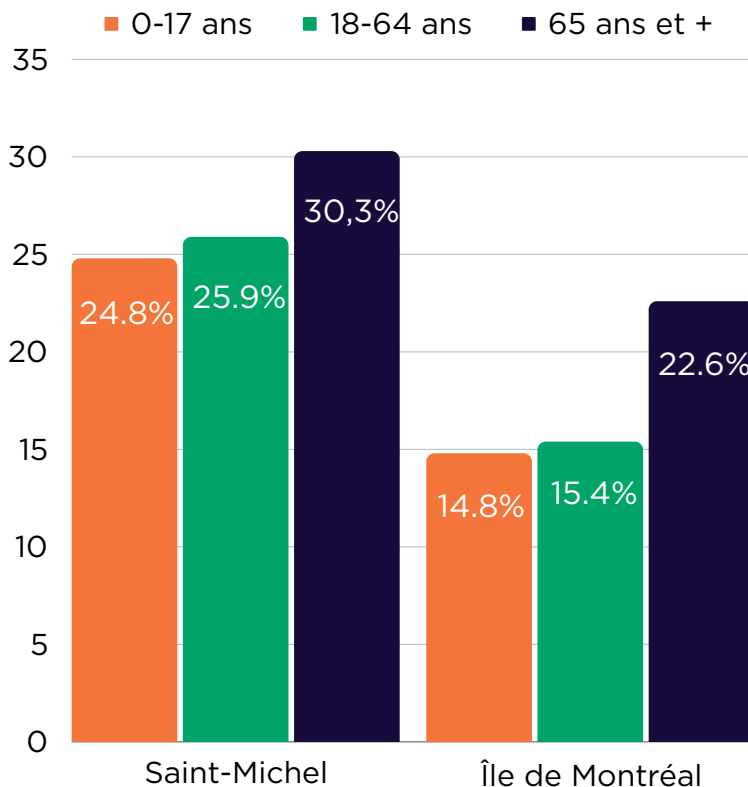
Saint-Michel - 28 000\$  
Montréal - 33 600\$

## Taux de chômage

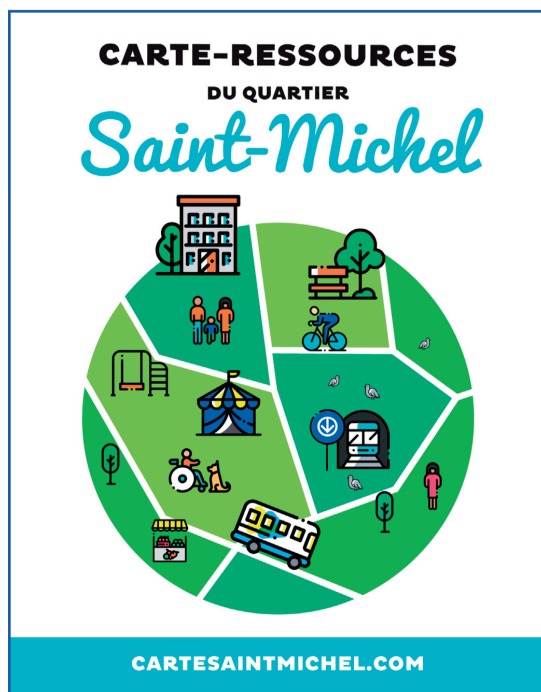


## POPULATION À FAIBLE REVENUS

Saint-Michel - 22.3%  
Île de Montréal - 16.4%



# Un quartier aux multiples ressources



Saint-Michel bénéficie d'une **variété de ressources** en matière de culture, de sport, de loisirs, de santé et de services destinés aux citoyen·nes.

Ces ressources, qu'elles soient communautaires, éducatives, ou liées aux milieux de garde, sont **réparties sur l'ensemble du territoire pour répondre aux besoins diversifiés de la communauté.**

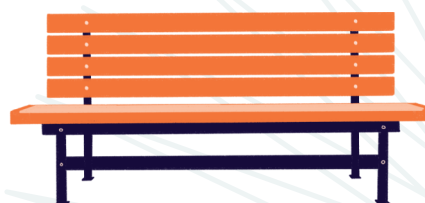
Pour en savoir plus, vous pouvez consulter la carte ressources à cette adresse :  
<https://cartessaintmichel.com>

(ou en cliquant sur l'image)



Ces ressources comprennent également :

- Plus de **45 organismes** communautaires
- **12 parcs**
- **2 bibliothèques**
- **Plus de 500 commerces**



# La sécurité dans le quartier

**La criminalité du Poste de quartier 30 a diminué de 26%**  
au cours des dix dernières années (2012-2021)



**À Saint-Michel, les lieux où les jeunes adolescentes se sentent en sécurité sont rares.**

Le sentiment d'insécurité chez les mères de famille de Saint-Michel s'est amplifié depuis la pandémie en raison de fusillades, de la violence armée et de l'incivilité dans les espaces publics.

À Saint-Michel, il y a de **nombreux enjeux de sécurité au sein des HLM aîné-es**, qui sont exacerbés par le manque de personnel et de la prise en charge des plaintes (vols, services frauduleux, intrusion de jeunes et de personnes en situation d'itinérance dans les immeubles).

**18%**  
**des victimes  
de violences  
ont moins  
de 18 ans.**

## **DU POSITIF AUSSI**

### **Introductions par effraction**

Le PDQ 30 occupe la deuxième place pour les introductions par effraction, enregistrant une diminution significative de 74%. Il est important de noter que dans ce contexte, les classements sont inversés, le rang 1 étant attribué au PDQ ayant connu la plus grande amélioration de la situation.

# ALIMENTATION

La communauté de Saint-Michel fait face à un défi crucial d'**accès physique à une alimentation saine, diversifiée et financièrement abordable**. En parallèle, elle rencontre un manque en termes d'aliments adaptés aux habitudes culinaires des différentes communautés culturelles qui résident dans le quartier.

## **Projet Impact Collectif 2, un accélérateur de changement**

Nous avons travaillé collectivement pour favoriser une approche intersectionnelle pour rejoindre ces populations et renforcer la cohérence des efforts des acteur·ices afin d'unir nos partenariats et collectiviser nos pratiques. Avec le PIC 2, nous avons souhaité intensifier le projet collectif SAVEUR.



### **6 ORGANISMES EN SOUTIEN ALIMENTAIRE**

Sans compter les organismes qui développent des services et projets en alimentation en fonction des besoins spécifiques de la population.



### **4 JARDINS COMMUNAUTAIRES**

Champoré, de Lille,  
Le Goupillier et Le Michelois



### **3 JARDINS ÉDUCATIFS**

Développement de jardins éducatifs dans le quartier :

- Jardins des Patriotes
- Jardins du Cirque du Soleil
- Jardins de la TOHU

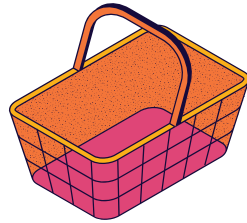


### **UNE SERRE 4 SAISONS**

Notre projet de Serre 4 saisons dans Saint-Michel a été l'un des sept lauréats du premier budget participatif de la Ville de Montréal en 2021.

# ALIMENTATION

La **hausse des demandes en sécurité alimentaire** au cours des trois dernières années est indéniable, et les 425 paniers d'épicerie distribués lors du Magasin Partage ne suffisent pas à refléter **la réalité croissante des besoins des ménages de Saint-Michel.**



## Bénéficiaires du Magasin Partage de Noël (2022 et 2023)

**2022**

**400** ménages bénéficiaires  
**676** adultes  
**615** enfants

**2023**

**425** ménages bénéficiaires  
**607** adultes  
**690** enfants



## Bénéficiaires du service Ma Boîte à Provisions

Augmentation de l'achalandage à Ma Boîte à Provisions

**Entre avril et juin 2023 :**

51 paniers par date de ramassage\*

**Depuis juillet 2023 :**

70 paniers par date de ramassage.

\*2 à 3 ramassages par mois

**18 nouveaux membres depuis avril 2023.**



## Bénéficiaires du dépannage alimentaire

**2021-2022**

Dépannage d'urgence: 512  
Dépannages réguliers: 2124

19.5 % des nouvelles inscriptions étaient des demandeurs d'asile (53 sur 233)

**2022-2023**

Dépannage d'urgence: 350  
Dépannages réguliers: 1896

56,3% des nouvelles inscriptions étaient des demandeurs d'asile (172 sur 305)



Nous collaborons avec plusieurs partenaires autour des questions en alimentation : La coalition montréalaise des tables de quartier, le réseau alimentaire de l'Est de Montréal et le système alimentaire montréalais.

# HABITATION

**Saint-Michel est un quartier touché par la crise du logement qui prend de l'ampleur partout au Québec depuis les dernières années.**

## 23 605 LOGEMENTS PRIVÉS OCCUPÉS

**Loyers médians** pour les logements occupés par un ménage locataire :  
775\$ à Saint-Michel  
890\$ sur l'Île de Montréal

8,6% sont des **logements subventionnés**  
à Saint-Michel  
*8,4% pour l'Île de Montréal*

16,2% des ménages ont des **besoins impérieux** en matière de logement

14% des ménages vivent dans un **logement de taille insuffisante**

71,3% des ménages sont **locataires** dans Saint-Michel

22,5% des ménages locatifs consacrent **plus de 30% de leurs revenus aux frais de logement**  
*28,4% pour l'Île de Montréal*



Le pourcentage de logements subventionnés **ne répond pas adéquatement aux besoins**, en tenant compte des revenus moyens très bas dans le quartier.

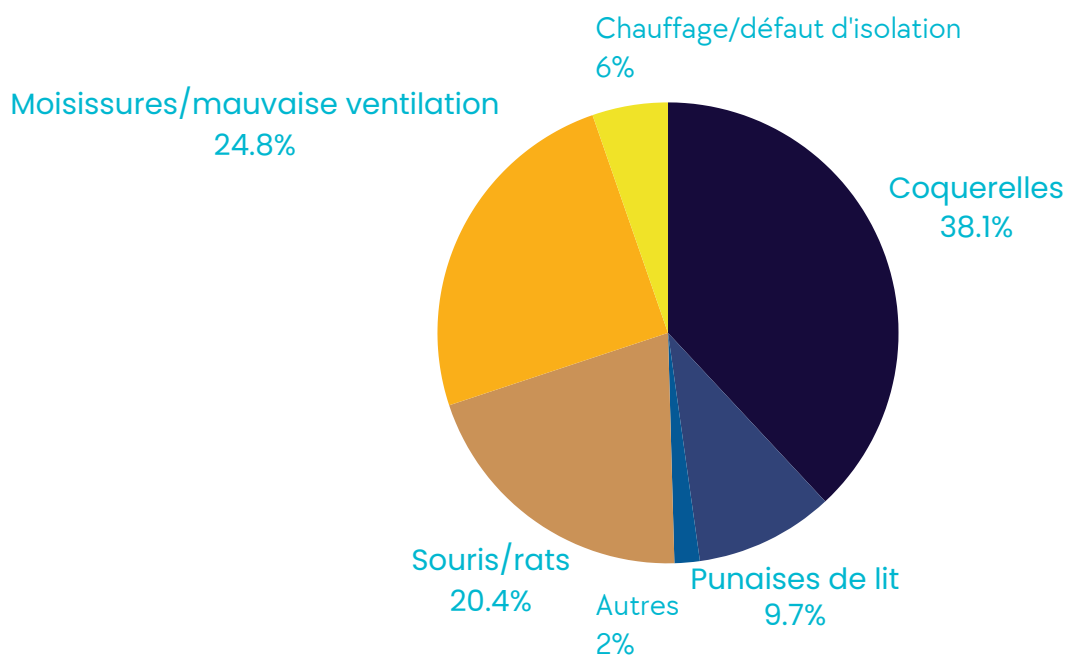
# HABITATION

## INSALUBRITÉ



En 2019-2021, le tiers des demandes d'aide reçues par le BIL (bureau info logement) **concernait l'insalubrité**.

Le nombre de personnes ayant contacté le BIL pour **un problème d'insalubrité a augmenté de 32 %** (123 personnes en 2020-2021 vs 93 pour 2019-2020).



**Les problèmes d'insalubrité sont souvent cumulatifs.**

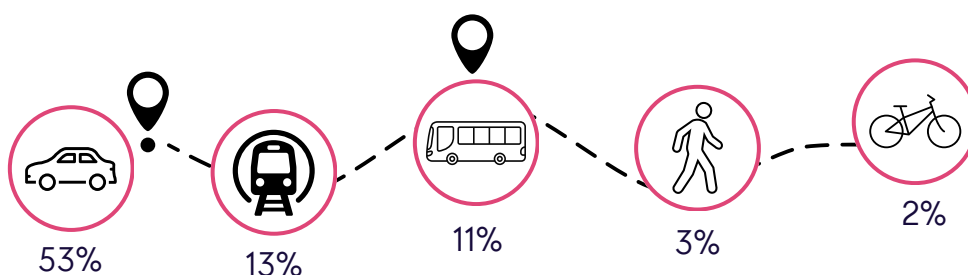
Dans le cadre du **projet insalubrité piloté par le CECRG** en collaboration avec les acteurs et actrices du milieu, il a été possible de :

- **Visiter 458 logements**
- **Rencontrer 156 personnes**
- **24,6 % ont déclaré vivre des situations d'insalubrité**

# MOBILITÉ

Le quartier Saint-Michel rencontre plusieurs obstacles. Il est notamment particulièrement enclavé: les deux anciennes carrières, Francon et Miron, représentent plus de 40 % du territoire. De plus, **3 grands axes routiers divisent le quartier**: Saint-Michel, Pie-IX et l'autoroute Métropolitaine.

## MODES DE TRANSPORT POUR SE RENDRE AU TRAVAIL



## MODES DE TRANSPORT DES JEUNES POUR SE RENDRE À L'ÉCOLE

5-12 ans	13-17 ans
44% se déplacent à la marche	32% se déplacement à la marche
31% en voiture	32% se déplacent en autobus

**Plusieurs déplacements essentiels doivent être faits à l'extérieur des limites de Saint-Michel:**

**92.3%** Des déplacements pour le travail sont faits à l'externe.

**86.5%** Des déplacements pour les loisirs sont faits à l'externe.

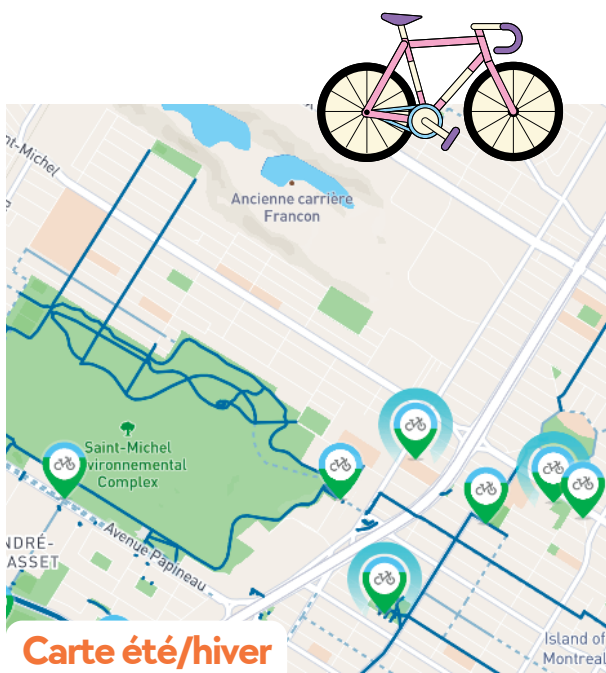
**78.6%** Des déplacements pour la santé sont faits à l'externe.

**43%** Des déplacements des retraités sont faits à l'externe.

# MOBILITÉ

**2 stations de métro :**  
Saint-Michel et  
Iberville

**7 bornes Bixi**



## Le nord et l'est de Saint-Michel oubliés

Seulement 7 bornes de Bixi couvrent notre quartier laissant toute la zone à l'est du parc Frédéric Back et le nord du boulevard Crémazie sans possibilité de louer ou déposer un vélo.



**Plus de 10 lignes d'autobus**  
traversent le quartier.

**2 ligne d'autobus**  
**du réseau express :**  
439 Express Pie-IX 467  
Express Saint-Michel

**Saint-Michel compte**  
**deux lignes d'autobus**  
**les plus achalandées du**  
**réseau :**

La **141** au **premier rang** avec  
21 216 passagers par jour  
La **67** au **troisième rang** avec  
18 961 passagers par jour

## Déplacement des jeunes vers l'école

La ligne d'autobus 41 reliant le métro Sauvé au boulevard industriel dans Montréal-Nord est empruntée par les jeunes et par les citoyen·nes qui souhaitent traverser le quartier d'est en ouest. Pourtant celle-ci n'a pas de passages fréquents et n'est en fonction en fin de semaine.

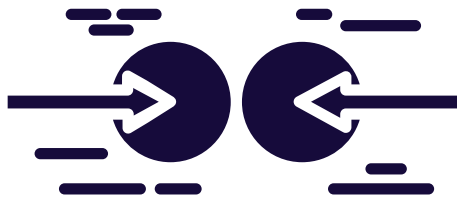
# MOBILITÉ



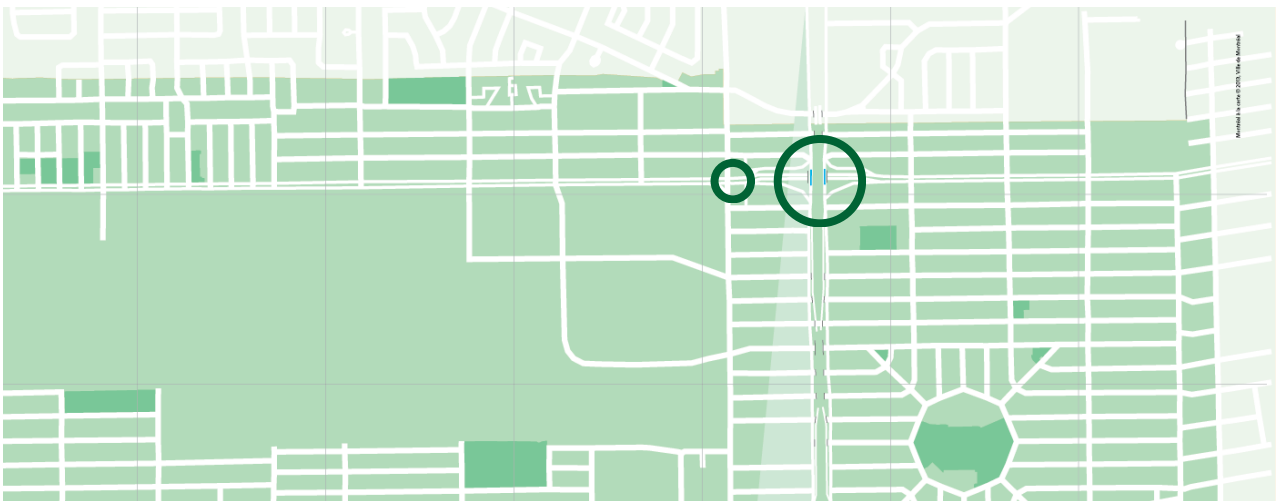
## Obstacles au transport actif

- **Grandes artères** (Pie-IX, autoroute Métropolitaine et Saint-Michel)
- **Trottoirs** étroits
- **Chaussées** en mauvais état
- **Circulation** dense
- **Mise en service** du SRB Pie-IX en fonction depuis novembre 2022
- Début des travaux sur la ligne bleue

## Sécurité routière

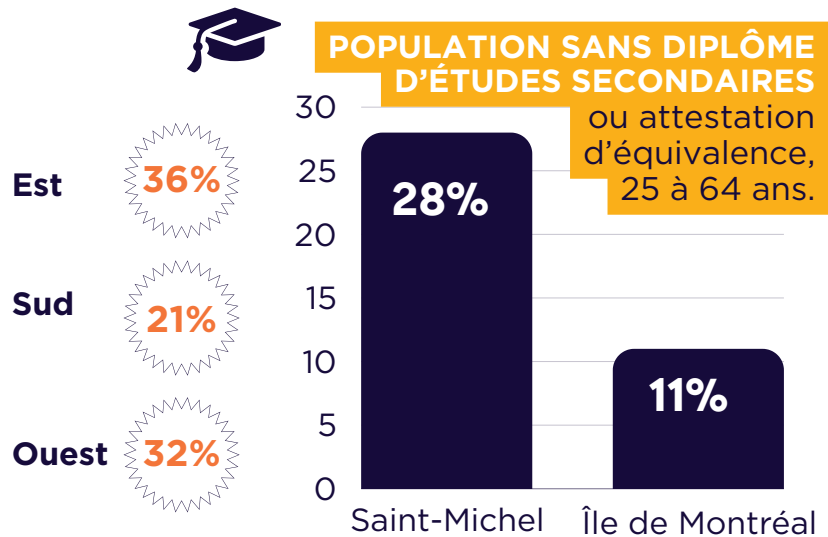


Le PDQ 30 a signalé **5 grosses collisions** avec des blessés graves dans la dernière année, alignant ainsi ce chiffre sur la médiane qui est de 4. Ce qui positionne le poste de police au sixième rang.



# RÉUSSITE ÉDUCATIVE

Il y a **2.5 fois plus de personnes** de 25 à 64 ans à Saint-Michel qui n'ont pas de diplôme d'études secondaires ou d'attestation d'équivalence comparativement à Montréal.



- 9 écoles **primaires** publiques
- 3 écoles **secondaires** publiques
- 1 école **secondaire** privée
- 2 **centres d'éducation** aux adultes

## Taux de sortie sans diplôme ni qualification 2019-2020

**Joseph-François-Perrault** : 5,9%

Filles : 5,1%

Garçons : 6,9%

**Louis-Joseph-Papineau** : 28,8%

Filles : 30,3%

Garçons : 27 %

**Île de Montréal : 16,3%**

## Classes d'accueil\*

**Louis-Joseph-Papineau** :

26 classes

**Léonard de Vinci:**

6 classes

**Saint-Noël Chabanel**

10 classes

\*Le programme d'intégration linguistique, scolaire et sociale offert dans les écoles du CSSDM prépare l'élève issu-e de l'immigration à poursuivre sa scolarité en français dans une classe régulière.

# RÉUSSITE ÉDUCATIVE

## ÉTUDE QUÉBÉCOISE SUR LE DÉVELOPPEMENT DES ENFANTS À LA MATERNELLE DE 2022

### 5 SPHÈRES DE DÉVELOPPEMENT

32,6% des enfants de maternelle 5 ans de Saint-Michel sont considérés comme **vulnérables dans au moins l'un des cinq domaines de développement** évalués par l'enquête sur le développement des enfants à la maternelle.

Proportions des vulnérabilités	Saint-Michel	Montréal
	Enfants à la maternelle 5 ans vulnérables <b>en santé physique et bien-être</b>	11,3 %
Enfants à la maternelle 5 ans vulnérables en <b>compétences sociales</b>	13,8 %	9,7 %
Enfants à la maternelle 5 ans vulnérables en <b>maturité affective</b>	10,9 %	10 %
Enfants à la maternelle 5 ans vulnérables en <b>développement cognitif et langagier</b>	14,9 %	10,9 %
Enfants à la maternelle 5 ans vulnérables en <b>habiletés de communication et connaissances générales</b>	19,1 %	13,6 %
Enfants à la maternelle 5 ans vulnérables dans <b>au moins un domaine de développement</b>	32,6 %	28,1 %

### À NOTER

Nous enregistrons une baisse dans le pourcentage des cinq domaines de développement depuis 2017.



# PARTICIPATION CITOYENNE

L'implication des citoyen.ne.s a toujours été un aspect fondamental de **l'identité du quartier Saint-Michel.**

## À la rencontre des citoyen·nes de 2021-2023

**Fête de la rentrée et Fête Hivernale :**  
Plus de 900 personnes présentes

**Activités préélectorales :**  
260 citoyen·nes ont pris part aux activités.

**Assemblées citoyennes :**  
Environ 50 personnes ont participé à deux assemblées citoyennes portant sur l'alimentation et la mobilité.

**Journées d'embellissement :**  
320 résident·es impliqué·es.

**Festival des saveurs :**  
1000 personnes étaient présentes lors de la première édition du festival en 2023.



**La Joujouthèque**  
St-Michel



**Carrefour**  
Populaire de St-Michel inc.



La participation citoyenne se structure autour d'une stratégie reposant sur un maillage territorial constitué de ces cinq espaces citoyens. Ces espaces agissent comme des points de rencontre dynamiques, favorisant une participation inclusive et efficace des citoyen·nes.

# RÉFÉRENCES

- Statistique Canada, Gouvernement du Canada. **Recensement 2021.**  
<https://drive.google.com/drive/folders/1Gwlp0BtWaE0j5DhvYb00SgZUtv8woGlt?usp=sharing>
- Vivre Saint-Michel en santé. **Portrait du quartier de Saint-Michel 2019-2024.**  
Repéré à <https://www.vivre-saint-michel.org/saint-michel/portrait-du-quartier/>
- Repère communication : recherche pour Vivre Saint-Michel en santé. **Étude quantitative auprès des citoyen-nés du quartier Saint-Michel.**
- Poste de quartier 30, Saint-Michel. **Profil de criminalité, 2023.**  
[https://spvm.qc.ca/upload/Profil\\_criminalite\\_PDQ/PDQ30\\_Profils\\_criminalit%C3%A9\\_2021.pdf](https://spvm.qc.ca/upload/Profil_criminalite_PDQ/PDQ30_Profils_criminalit%C3%A9_2021.pdf)
- Centre international pour la prévention du crime. (2023). **Diagnostic local de sécurité des filles, des femmes et des aînées : Arrondissement VSP.**  
<https://drive.google.com/drive/folders/1Gwlp0BtWaE0j5DhvYb00SgZUtv8woGlt?usp=sharing>
- Mon Resto Saint-Michel. (2021). **Bilan Magasin Partage de Noël.**
- Mon Resto Saint-Michel, Carrefour Populaire de Saint-Michel (2021). **Bilan des demandes en dépannage alimentaire.**
- Centre éducatif et communautaire René-Goupil. (2023). **Rapport d'activités 2022-2023.**
- CIUSSS du Centre-Sud-de-l'Île-de-Montréal, Direction régionale de santé publique. (2022). **Conversations en réussite éducative : rencontres avec les territoires montréalais. Synthèse des propos des acteurs rencontrés.**  
<https://www.reseautreussitemontreal.ca/dans-les-quartiers/saint-michel/>
- Centre Éducatif Communautaire René-Goupil, Carrefour Populaire de Saint-Michel, Mon Resto Saint-Michel, Joujouthèque Saint-Michel, Vivre Saint-Michel en santé, Femmes Relais. (2019). Bilan de lutte contre l'insalubrité des logements dans Saint-Michel 2019-2021. Repéré à <https://www.vivre-saint-michel.org/app/download/13400473631/rapport+insalubrit%C3%A9.pdf?t=1704989061>
- Réseau réussite Montréal. (2020). Contexte Montréalais. <https://urlz.fr/pjvc>
- Vivre Saint-Michel en santé. (2023). Habitation | Rapport insalubrité.  
<https://drive.google.com/drive/folders/1Gwlp0BtWaE0j5DhvYb00SgZUtv8woGlt?usp=sharing>

# RÉFÉRENCES

- Vivre Saint-Michel en santé. (2019-2021). Portrait des comportements de mobilité. <https://www.vivre-saint-michel.org/app/download/13400473631/rapport+insalubrit%C3%A9.pdf?t=1704989061>
- Statistique Canada (2021). **Logement subventionné.** <https://drive.google.com/drive/folders/1Gwlp0BtWaE0j5DhvYb00SgZUtv8woGlt?usp=sharing>
- Réseau Réussite Montréal. (2022). **Décrochage scolaire.** Repéré à <https://www.reseautreussitemontreal.ca/perseverance-a-montreal/perseverance-et-decrochage/decrochage-scolaire/>
- CIUSSS du Centre-Sud-de-l'Île-de-Montréal, Direction régionale de santé publique. (2021). **Portrait synthèse du développement des enfants à la maternelle pour la région de Montréal.** Résultats de l'Enquête québécoise sur le développement des enfants à la maternelle (EQDEM, 2017). Repéré à <https://drive.google.com/drive/folders/1Gwlp0BtWaE0j5DhvYb00SgZUtv8woGlt?usp=sharing>

# LEXIQUE

**Sortie sans diplôme ni qualification** : désigne l'abandon du parcours scolaire avant l'obtention d'un premier diplôme (diplôme d'études secondaires [DES], d'études professionnelles [DEP] ou encore d'une qualification [certificat de formation en métiers semi-spécialisés ou certificat de formation en préparation au marché du travail]).

**Logement privé** : ensemble de pièces d'habitation conçues ou transformées qu'occupent ou pourraient occuper une personne ou un groupe de personnes.

**Logement subventionné**: Les logements subventionnés (ou à loyer indexé) incluent les logements dont le loyer est déterminé en fonction du revenu, les logements sociaux, les logements sans but lucratif, les habitations à loyer modique, les programmes gouvernementaux d'aide au logement, les suppléments au loyer et les allocations au logement.

**Secteurs de Saint-Michel** : Le voisinage Sud est délimité par la rue Bélanger au sud, la rue Iberville à l'ouest, la rue Jarry au nord et Saint-Léonard à l'est. Le voisinage Est est délimité par le boulevard Pie-IX à l'ouest, la rue Jarry au sud, Montréal-Nord au nord et Saint-Léonard à l'est. Le voisinage Ouest est délimité par la rue Jarry au sud, la rue Papineau à l'ouest, la voie ferrée au nord et le boulevard Pie-IX à l'est.

# COMITÉ

## Comité portrait :

### **Nathan Gauvin**

CIUSSS de l'Est-de-l'Île-de-Montréal

### **Vincent-Thomas Hamelin**

Ville de Montréal

Arrondissement de Villeray-Saint-Michel-Parc-Extension

### **Marie-Ève Deguire**

Ville de Montréal

Arrondissement de Villeray-Saint-Michel-Parc-Extension

### **Dominique Perrault**

Vivre Saint-Michel en santé

### **Yasmine Belam**

Vivre Saint-Michel en santé

### **Chloé Sahut**

Vivre Saint-Michel en santé

### **Sarah Chazal**

Vivre Saint-Michel en santé





# Table de quartier

7605, rue François-Perrault  
Montréal (Québec) H2A 3L6

info@stmichelensante.org | (514) 955-4187  
www.vivre-saint-michel.org

VIVRE

Saint-Michel en santé